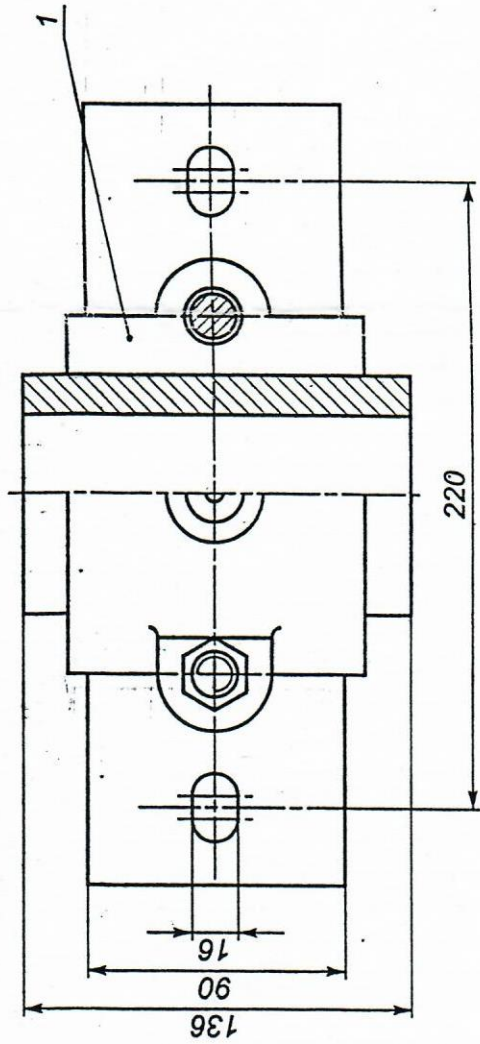
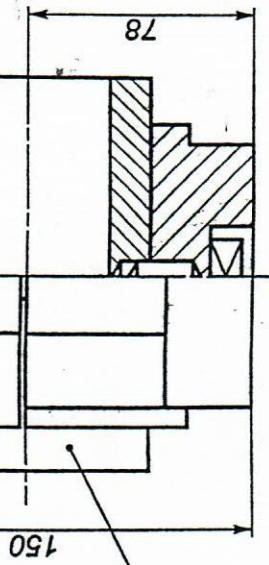
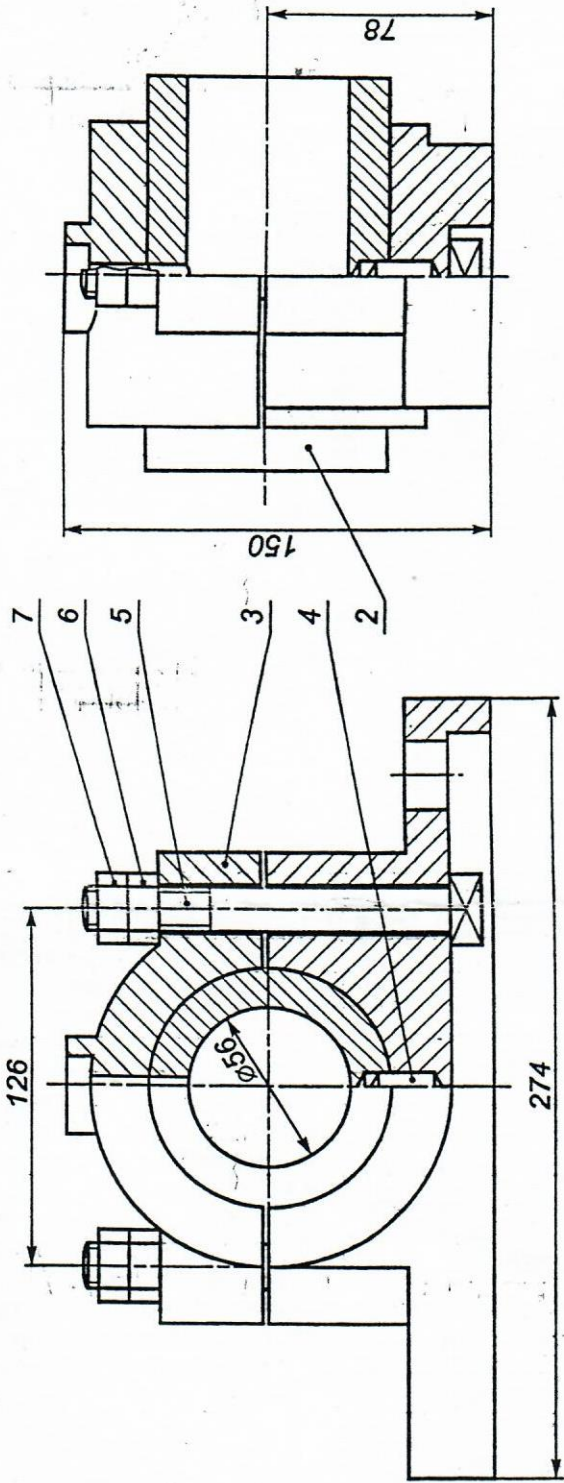


Подшипник (черт. 17)

Подшипник – опора валов и вращающихся осей. По типу трения различают подшипники качения и подшипники скольжения. На чертеже изображен подшипник скольжения, вкладыш которого (2) для предотвращения сдвига закреплен на штифте (4). Крышка (3) присоединяется к корпусу подшипника (1) болтом (5), гайкой (6) и контргайкой (7). Последняя служит гарантией от саморазвинчивания гайки при вибрации подшипника, которую он испытывает при работе.

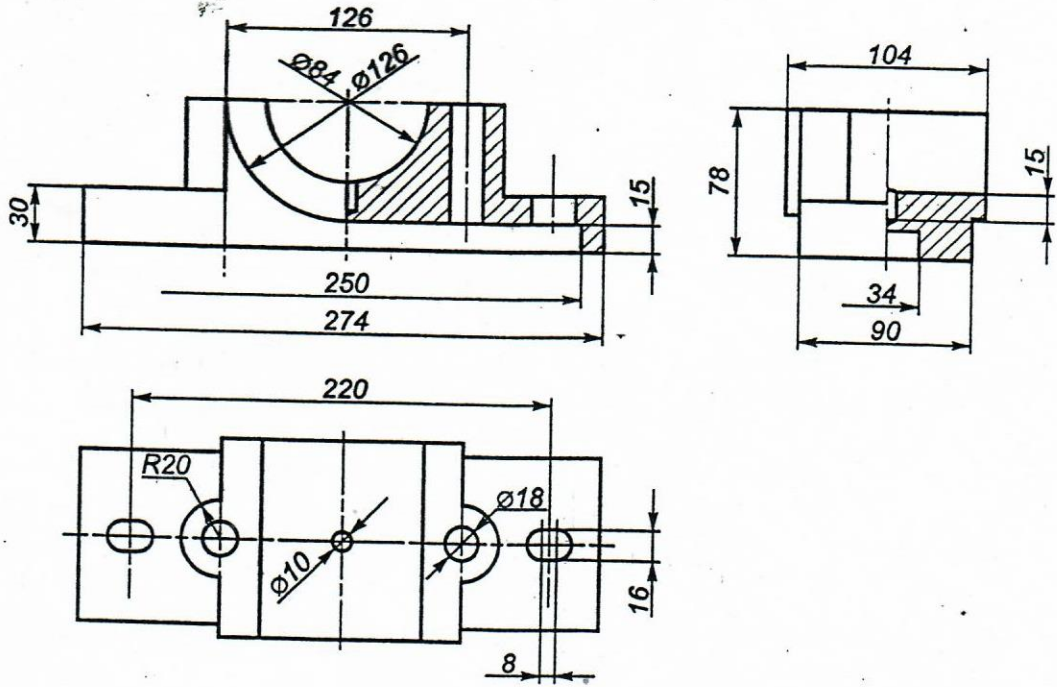
Поз.	Наименование	Кол.	Материал	Примеч.
	<u>Документация</u>			
	Сборочный чертеж			
	<u>Детали</u>			
1	Корпус	1	Чугун СЧ18	
2	Вкладыш	1	Чугун СЧ18	
3	Крышка	1	Чугун СЧ18	
	<u>Стандартные изделия</u>			
4	Штифт 10х38 ГОСТ 3128-70	1	Сталь 15Х	
5	Болт М16х132 ГОСТ 13152-67	2	Сталь 10	
6	Гайка М16 ГОСТ 5915-70	2	Сталь 10	
7	Контргайка ГОСТ 5915-70	2	Сталь 10	
Чертил			Подшипник	Масштаб
Принял				Лист
Школа №	кл.			17



Чертил										Масштаб	
Принят										Лист	17
Школа №										Подшипник	
кл.											



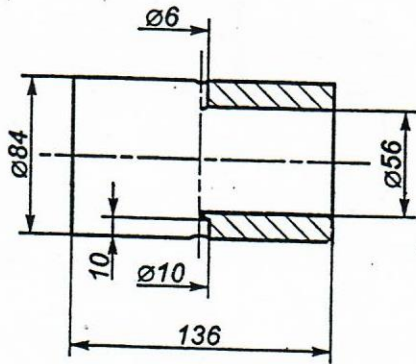
1



Подшипник

Черт.  
17

2



3

